

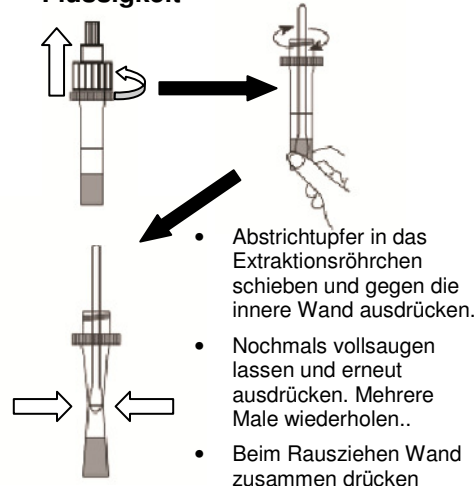
# Kurzanleitung – Influenza A+B Test Easy

## 1. Nasenabstrich machen



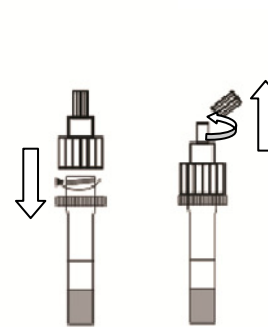
- Führen Sie den Abstrichtupfer vorsichtig in das Nasenloch ein, welches am meisten Sekret absondert, bis Sie den Widerstand der Nasenmuschel spüren (Nicht mehr als 2,5 cm).
- Drehen Sie den Tupfer ein paar Mal gegen die Nasenwand.

## 2. Schrauben Sie die Kappe des Probesammelröhrchens auf und lösen Sie die Probe in der Flüssigkeit



- Abstrichtupfer in das Extraktionsröhrchen schieben und gegen die innere Wand ausdrücken.
- Nochmals vollsaugen lassen und erneut ausdrücken. Mehrere Male wiederholen..
- Beim Rausziehen Wand zusammen drücken

## 3. Kappe aufschrauben und kleine Spitze öffnen



## 4. Probeflüssigkeit auf die Kassette geben.



3 Tropfen Extraktionslösung in die Probeöffnung der Testkassette geben.

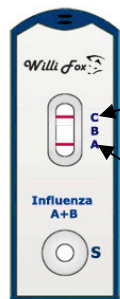
## 5. 15 Minuten warten



- Bei hoher Virenzahl haben Sie **schon nach weniger als 10 Minuten** ein Ergebnis.
- Nicht länger als 20 Minuten** mit Ergebnis ablesen warten!!

## 6. Testergebnis ablesen

### Influenza A positiv:



Kontrolllinie (C) bestätigt korrekten Ablauf des Tests  
Testlinie Influenza A (A)

Zwei rote Linien (A+C) erscheinen im Sichtfenster

### Influenza B positiv:



Testlinie Influenza B (B)

Zwei rote Linien (B+C) erscheinen im Sichtfenster

### Influenza A und B positiv:



Drei rote Linien (A+B+C) erscheinen im Sichtfenster

### Influenza A und B negativ:



Eine rote Linie (C) erscheint im Sichtfenster

### Ungültiges Testergebnis:



Keine rote Linie erscheint in der Kontrollregion (C).

Achtung: Die Farbintensität der Testlinie kann schwächer oder stärker sein als die der Kontrolllinie und zwischen rosa und rot variieren.

Eine gleichzeitige Infektion mit Influenza A und B ist **sehr selten**. Eine klinische Probe, welche sowohl für Influenza A als auch für Influenza B positive Ergebnisse liefert, **solte deshalb als ungültiges Ergebnis betrachtet werden!**

Der Test ist ungültig und sollte wiederholt werden!