

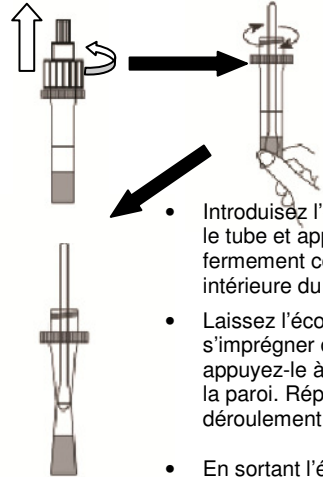
# Guide rapide – Test d'influenza A+B Easy

## 1. Prélèvement nasal



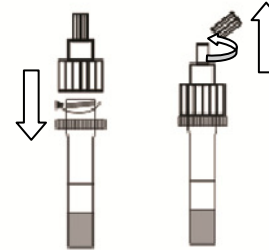
- Introduisez l'écouvillon délicatement dans la narine qui a le plus de sécrétion, jusqu'à sentir une résistance du cornet nasal (pas plus de 2,5cm).
- Tournez l'écouvillon quelque fois contre la paroi nasale.

## 2. Dévissez le capuchon du tube de prélèvement und et diluez l'échantillon dans le liquide



- Introduisez l'écouvillon dans le tube et appuyez-le fermement contre la paroi intérieure du tube.
- Laissez l'écouvillon s'imprégner de liquide, puis appuyez-le à nouveau contre la paroi. Répétez ce déroulement quelques fois.
- En sortant l'écouvillon, pressez-le contre la paroi

## 3. Dévissez le capuchon et ouvrez le petit embout



## 4. Pipetez le liquide contenant l'échantillon sur la cassette.



- Pipetez 3 gouttes de liquide dans l'ouverture de la cassette.

## 5. Attendez 15 minutes.



- Une grande quantité de virus vous donnera déjà un résultat **après moins de 15 minutes**.
- N'attendez **pas plus de 20 minutes** pour lire le résultat!!

## 6. Interprétation du test

### Influenza A positif:



- Ligne de contrôle (C) confirme le déroulement correct du test
- Ligne de test Influenza A(A)

**Deux lignes rouges (A+C)** apparaissent dans la fenêtre de test.

### Influenza B positif:



**Deux lignes rouges (B+C)** apparaissent dans la fenêtre de test.

### Influenza A et B positif:



**Trois lignes rouges (A+B+C)** apparaissent dans la fenêtre de test

Une infection simultanée d'influenza A et B est très rare. Un échantillon clinique qui donne un résultat positif pour l'influenza A et l'influenza B **doit être considéré comme nonvalable !**

### Influenza A et B négatif:



**Une ligne rouge (C)** apparaît dans la fenêtre de test.

### Résultat non valable:



**Aucune ligne rouge** n'apparaît dans la région de contrôle (C).

Le test n'est pas valable et doit être refait.

Attention: L'intensité du rouge de la ligne de test peut être plus forte ou plus faible que la ligne de contrôle et peut varier entre le rose et le rouge.