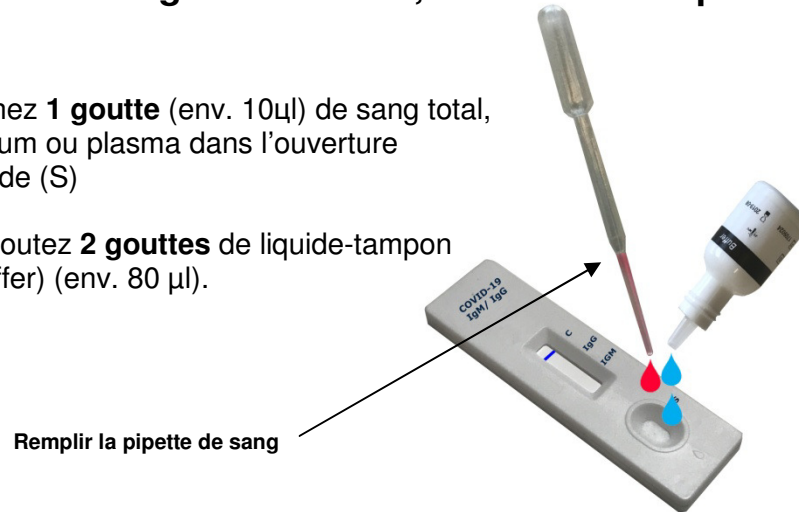


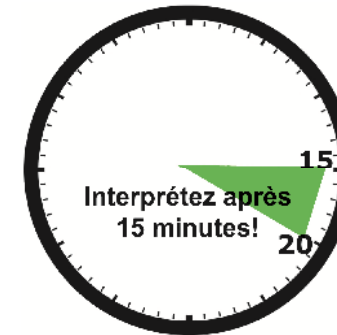
Guide rapide – Test COVID-19 IgM/ IgG

1. Utilisez le sang total humain, le sérum ou le plasma

1. Tenez **1 goutte** (env. 10µl) de sang total, sérum ou plasma dans l'ouverture ronde (S)
2. Rajoutez **2 gouttes** de liquide-tampon (puffer) (env. 80 µl).



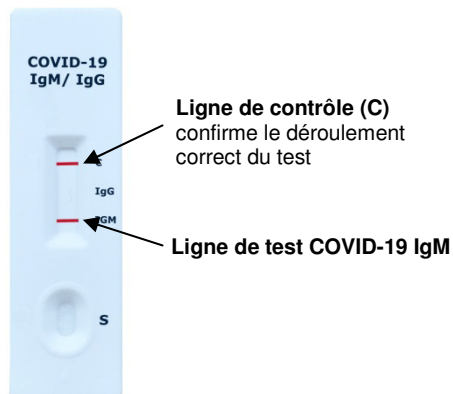
2. 15 minutes d'attente



- Ne pas attendre plus de 30 minutes pour lire le résultat du test !

3. Interprétation du résultat

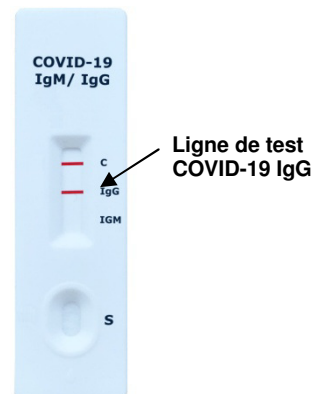
Positif à COVID-19 IgM:



Une ligne de test rouge (IgM) et une ligne de contrôle rouge apparaissent dans la fenêtre de test

Attention : Une ligne faiblement rose est à interpréter positivement.

Positif à COVID-19 IgG:



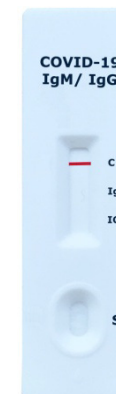
Une ligne de test rouge (IgG) et une ligne de contrôle rouge apparaissent dans la fenêtre de test

Positif à COVID-19 IgM et IgG:



Deux lignes de test rouges (IgM et IgG) et une ligne de contrôle rouge apparaissent dans la fenêtre de test

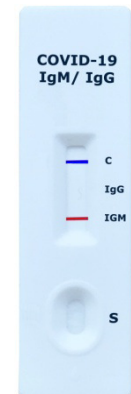
Négatif à COVID-19:



Apparition d'une seule ligne de contrôle (C) dans la fenêtre de test:

Attention: Lire le résultat entre 15 et 30 minutes après l'exécution du test!

Résultat non valable:



Aucune ligne n'apparaît dans la zone de contrôle (C). Mais la ligne de contrôle présente reste partiellement ou totalement bleue. Le test n'est pas valable et doit être refait !